

学校だより

<https://nakamoto-e.saitama-city.ed.jp/>

令和4年度 第4号
さいたま市立仲本小学校
令和4年7月1日

《7月の生活目標》

チャイム着席しよう

(バイバイタイムは17:00までです。)

＜学校教育目標＞ **進んで学習する子 思いやりのある子 明るく元気な子** <合言葉> **明日が楽しみ 仲本小**
(児童数) 1年148名 2年152名 3年164名 4年129名 5年147名 6年143名 特別支援学級7名 計890名

興味をもつ

校長 宇佐見 弘幸

6月27日(月)に関東甲信地方の梅雨明けが発表されました。各地の梅雨明けは、平年よりも大幅に早く、観測史上で最も早いものだそうです。お天気は曇りの日が多かったものの、雨の日はとても少なかったように記憶しています。本格的な夏を迎えるにあたり、水不足などが心配されます。

さて、私たちの生活に欠かすことができない水、もとになっているのは空から降ってくる雨です。海や地面の水分は蒸発し、目に見えない水蒸気となります。水蒸気は上へ向かう大気の流れである上昇気流に乗って、上空に上ります。高さが高くなると温度が下がり、水蒸気は水滴や氷の結晶になります。大きさは髪の毛の太さの5分の1程度で、集まると「雲」になります。これがさらに上昇すると、大きく成長し、重くなります。重くなってくると上昇気流では支えきれなくなり、地上に向かって落ち始めます。落ちる途中で氷の結晶は水滴となり、水滴は途中でちぎれて小さくなり「雨」となります。雨粒の直径は小さな音を立てて降る雨で、2~3ミリメートル、激しい雨のときで3~5ミリメートルといわれています。冬に気温が下がったとき、氷の粒の周りにさらに水蒸気がついて結晶となったものが「雪」で、雪の結晶がさらに大きくなったものが「あられ」です。先日は、埼玉県内でピンポン玉くらいの大きさの「ひょう」が降り、校舎の窓ガラスが割れたり、農作物が収穫できなくなったりする大きな被害が発生しました。「ひょう」は上昇気流がとても強いときに降ります。雲の中で重さに耐えられなくなった氷の粒が落ち始めたときに、強い上昇気流で押し戻され、上空でさらに大きな氷の粒となって落ち、落ちては上昇することを繰り返す中で、5ミリメートル以上の大きさに成長した氷の塊が「ひょう」です。私たちの身の回りには、自然現象をはじめ様々なことが起きています。この夏休みには、7月14日(木)に今年月が最も地球に近づくスーパームーンになったり、8月13日(土)に以前ご紹介したペルセウス座流星群が見えたりします。どうしてだろう、なぜだろうという「興味をもつ」と「調べられること」、「調べてみたくなること」はたくさんあります。終業式を終えると夏休みです。学校の授業がある日にはなかなかできない調べ学習、実験・観察、体験を行う絶好の機会です。「興味をもつ」ことを大切に、いつもはできないことに取り組んでみてはいかがでしょうか。

記録的に短かった梅雨が明けたと同時に厳しい暑さの毎日が続いています。暑い日に心配なのが熱中症です。暑い日には、適切な水分補給や休養をとり、屋外での活動を避け、冷房を適切に使うことなどが大切です。マスクについては熱中症予防の観点からも使用方法を見直すときが来ています。息苦しいとき、安全な間隔が保てる時には無理をせず外す、外したら大声での会話を避けることなど新たな生活習慣を身に付けることが必要です。学校でも繰り返し指導していますが、ご家庭でも話題にしてみてください。

1学期最後の月となります。今月もどうぞよろしくお願いいたします。

【感染拡大防止に関するお願い】

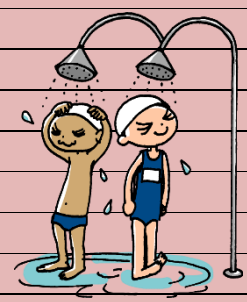
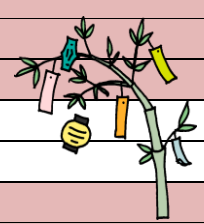
新型コロナウイルス感染拡大防止のため、次の場合には登校を控えていただくよう重ねてお願いします。

- ・児童自身が体調不良の場合
- ・同居のご家族に発熱等の風症状がある場合

いずれも、「欠席」ではなく「出席停止」となります。よろしくお願いいたします

日	曜	7月の行事予定
1	金	心の日 1・5年・特支参観 2年町たんけん予備日
2	土	
3	日	
4	月	特日4 給食あり (13:00 下校) (教員が原山中授業参観のため)
5	火	GS 諸費引落日 (PTA会費他) 教育相談日
6	水	児童朝会、スクールソーシャルワーカー来校 ICT 支援
7	木	GS 航空写真撮影予備日AM 青空タイム
8	金	基礎 代表委員会
9	土	
10	日	
11	月	表彰 6年英検ESG 4~6年6時間授業 登校・安全 大掃除週間
12	火	GS 5年自然の教室① 原山中生職業体験① スクールカウンセラー・スクールソーシャルワーカー・さわやか相談員来校
13	水	読書 5年自然の教室② 原山中生職業体験②
14	木	GS 5年自然の教室③ 原山中生職業体験③ 下校指導
15	金	表彰 短縮4 (13:30 下校) 給食終了 大掃除 PTA会計監査 ICT支援
16	土	
17	日	
18	月	海の日
19	火	特日4 (12:10 下校)
20	水	終業式 特日3 (11:20)
21	木	夏季休業日
22	金	
23	土	
24	日	
25	月	
26	火	
27	水	
28	木	
29	金	
30	土	
31	日	

7/7(木)の撮影では、学年ごとの集合写真を撮る予定です。後日業者による販売を予定しております。



★『あつまれ なかもとの森』を共同制作しました！

仲本小学校のみんながいつも笑顔になれるように、掲示委員がPR動画から制作までを企画した掲示『あつまれ なかもとの森』が完成しました。今回は3・4年生の将来の夢を昇降口正面に飾っています。みんなの素敵な夢をいっぱいかなえてほしいと思います。



★6年生親善球技大会 6月17日(金)

本太小学校に、バスケットボールの親善試合に行きました。最初は緊張した面持ちでしたが、友達の応援に緊張もほぐれ、日々の練習の成果を出すことができました。みんな笑顔で楽しめたようです。



★1年生通学路探検 6月24日(金)

下校コースごとに分かれて通学路探検に行ってきました。「自分たちの安全を守ってくれるものをを見つけよう」をめあてに、「こども110番の家」を見つけたり、横断歩道の渡り方を確認したりしました。PTA 役員さん数名にもお手伝いいただきました。ありがとうございました。



創立90周年記念航空写真の撮影をしました！

90周年記念として、全校児童と教職員で6月29日に写真撮影をいたしました。ひとえに、地域の皆様のあたたかいご支援のおかげで、90周年という記念すべき節目をむかえることができました。仲本小学校教職員一同、感謝の気持ちでいっぱいです。今後も地域とともに見守っていただけますよう宜しくお願い申し上げます。



○8・9月の主な予定

26日(金)	特日3(11:40 下校) 始業式
29日(月)	給食開始 短縮4(1~4年 13:30 下校) 委員会⑤ (5、6年 14:20 下校) 6年修学旅行説明会
30日(火)	スクールカウンセラー・スクールソーシャルワーカー来校
1日(木)	児童教育相談週間(1~8日(木) 通常下校) 教育実習1名(~9/30) PTA運営委員会
5日(月)	諸費引落
6日(火)	スクールソーシャルワーカー来校
9日(金)	2年校外学習(茨城県自然博物館)
13日(火)	スクールカウンセラー来校
14日(水)	スクールソーシャルワーカー来校
16日(金)	4年校外学習(利根大堰等)
20日(火)	1年校外学習(東武動物公園)
22日(木)	PTA運営委員会
27日(火)	教育相談日 スクールカウンセラー・スクールソーシャルワーカー来校
29日(木)	6年修学旅行1日目
30日(金)	6年修学旅行2日目