

# 学校だより

<http://nakamoto-e.saitama-city.ed.jp/>

令和3年度 第2号  
さいたま市立仲本小学校  
令和3年5月6日

《5月の生活目標》

## 廊下は右側を歩こう

(パイパイタイムは17:00までです。)

〈学校教育目標〉 進んで学習する子 思いやりのある子 明るく元気な子 <合言葉>「明日が楽しみ 仲本小」  
(児童数) 1年152名 2年160名 3年129名 4年142名 5年142名 6年139名 特別支援学級5名 計869名

### 工夫

校長 宇佐見 弘幸

ゴールデンウィークが終わり、校庭のあちこちで咲き誇っていた本校の特色である桜も、新緑がまぶしい姿となりました。寒さが去り、本格的な暑さを迎える前の快適なひと時が過ごせることと思います。学校生活でも新学期の慌ただしさから少しずつ落ち着いて学習ができる季節となってきました。学年の発達段階に応じて、学習や生活が軌道に乗るようにしていきます。

一年前を振り返ってみると昨年の5月、学校は臨時休業でした。例年行われていた行事も行うことができない状態でした。しかし、今年は異なります。現在、まん延防止等重点措置が行なわれていますが、緊急事態宣言には至っていません。学校では日々の授業を行っています。油断があってはいいませんが、臨時休業であった昨年に比較すれば、工夫できる範囲は広がりました。

年度当初、授業参観は実施できませんでしたが、懇談会は実施できました。短時間ではありましたが、保護者の皆様と担任とが顔を合わせ、意見を交換することができました。4月28日には、離任式を行いました。年度末に転・退職した教職員と児童がお別れをする式です。直接対面はできませんでしたが、テレビ放送で転・退職した教職員が児童に語り掛けました。式後は、各学級で児童が歌った「離任式の歌」の音源を音楽専科が合成し、BGMとして流れる中、エスコート役の児童とともに教職員が廊下を歩き、教室内で見送る児童とお別れをしました。近くによって言葉を交わすことはできませんでしたが、互いに過ごした日々を懐かしみ、別れを惜しむことができました。



さて、仲本小学校は毎年5月に運動会を実施しています。昨年は10月に実施しました。全校実施を選択したので、保護者の皆様方の参観をご遠慮いただきました。今年は、児童の「見てもらいたい」という気持ちや、保護者の皆様方の「是非見たい」というお気持ちを尊重し、実施方法を変更することにしました。本年度は、全校実施ではなく5月20日(木)3・6年生、21日(金)1・4年生、27日(木)2・5年生と三日間に分けて実施します。平日になってしまいますが、現在の感染状況のままならば、保護者の皆様方にもご参観いただけます。是非、ご覧ください。

また、今回実施を見送った授業参観、引取訓練についても、時期を変更したり方法を再検討したりして実施をしたいと考えております。感染状況を注視しつつ、現状でも安全に実施できるよう方法を工夫していきます。保護者、地域の皆様方にはご理解やご協力をいただかなければならないことが多々生ずることが予想されますが、温かく見守っていただければ幸いです。今月もどうぞよろしく願いいたします。

#### 【感染拡大防止に関するお願い】

新型コロナウイルス感染拡大防止のため、次の場合には登校を控えていただくよう重ねてお願いいたします。

- ・児童自身が体調不良の場合
- ・同居のご家族に発熱等の風症状がある場合

いずれも、「欠席」ではなく「出席停止」となります。よろしく願いいたします。

日	曜	5月の行事予定
1	土	学校閉庁日 市民の日
2	日	
3	月	憲法記念日
4	火	みどりの日
5	水	こどもの日
6	木	集金日 体力テスト予備日 耳鼻科検査(全学年)
7	金	体力テスト予備日
8	土	
9	日	
10	月	心の日 委員会② 登校・安全 教育実習4年4組(～6/4)
11	火	GS 歯科健診6年・3年1, 2組 除草作業期間(～14日)
12	水	運動会全体練習(TV放送)1校時
13	木	GS 青空タイム 歯科健診1・2・4年・特支
14	金	NIE PTA総会書面審議
15	土	
16	日	
17	月	読書クラブ② 視力再6年
18	火	GS 歯科健診5年・3年3, 4組 除草作業予備日
19	水	運動朝会(TV放送)視力再1年 除草作業予備日
20	木	運動会開会式(TV放送)運動会①(3・6年お弁当)下校指導 視力再4年 PTA運営委員会 青空タイム
21	金	GS 運動会②(1・4年お弁当)
22	土	
23	日	さいたま市長選挙
24	月	GS 運動会予備日①(全学年給食) 6時間授業(4～6年) 金管保護者会15:45～
25	火	音楽朝会(TV放送)教育相談日 眼科検診1・4・6年・特支
26	水	心臓検診1・4年
27	木	運動会③(2・5年お弁当) 全国学力調査6年
28	金	運動会予備日②(全学年お弁当) 尿検査2次
29	土	
30	日	
31	月	委員会③ 運動会全体閉会式(TV放送)1校時

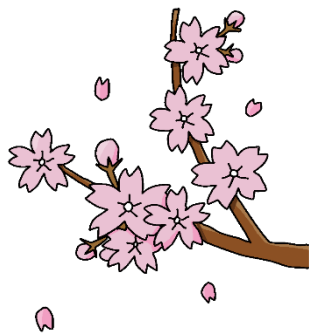
## 令和3年度のはじまり…4月8日(木)

4月8日(木)に始業式・入学式がありました。今年度の始業式はテレビ放送でした。子どもたちは元気に登校し、新年度を迎えることができました。入学式では1年生は背筋をピンと伸ばし、しっかりとした態度で話を聞くことができました。



## 1年生を迎える会…4月14日(水)

今年度は154名の1年生が入学しました。1年生を迎える会はテレビ放送でしたが、上級生は一年生に手作りのペンダントを渡し、一年生を迎えるあたたかい言葉を伝えました。そのあとに1年生の代表が声をそろえてお礼の言葉を発表しました。1年生を歓迎する上級生の気持ちがとてもよく伝わりました。



## 委員会活動(5・6年)、クラブ活動(4・5・6年)スタート!

委員会活動とクラブ活動が始まりました。今年度も11の委員会と15のクラブが活動します。4年生は初めてのクラブ活動、5年生は初めての委員会活動です。第1回目の活動では、6年生が下学年に活動の方法を優しく教える姿が見られました。

## 一斉下校 …4月22日(木)

安全な登下校をするために、子どもたちは通学班ごとに校庭、体育館に集まり、通学路のきまりなどを確認しました。その後、通学班ごとに安全に下校しました。

# おしらせ

## 5月1日が「さいたま市民の日」になりました!

5月1日は、2001年にさいたま市が誕生した日です。さいたま市民の日は、市民の皆さんが、郷土である本市の歴史や文化に親しみ、市民としての一体感とまちづくりに自ら参画する意識を高め、魅力ある本市を将来にわたって創っていくことを期する日として設定されました。



ヌックン

## 6月の主な予定

- 2日(水) 新体力テスト(体育館、～4日まで)
- 8日(火) 眼科検診(2・3・5年)
- 9日(木) 新体力テスト(シャトルラン、～11日まで)
- 10日(木) プール清掃(6年)
- 15日(火) 個人面談(～23日まで)
- 18日(金) 巡回歯科(6年)
- 22日(火) 竜巻訓練
- 24日(木) 学校保健委員会
- 25日(金) 3年校外学習
- 28日(月) 6時間授業(4～6年)
- 29日(火) 参観懇談会(3・4年)
- 30日(水) 参観懇談会(1・2年・特支)



個人面談週間は特別日課5時間授業となります。

連休明けには、5月20日(木)からの運動会に向けて本格的に練習が始まります。お子様の健康状態に十分ご留意いただきますようお願いいたします。